

# Geologie von Rheinland-Pfalz

Herausgegeben von:

Landesamt für Geologie und Bergbau Rheinland-Pfalz

VII, 400 Seiten, 162 meist farbige Bilder im Text, 36 Tabellen, 3 farb. Anlagen. 17 x 24 cm

ISBN 3-510-65215-0 € 49,80

Zum ersten Mal wird eine Gesamtbeschreibung der Geologie von Rheinland-Pfalz vorgestellt. Zahlreiche Geowissenschaftler des Landesamtes für Geologie und Bergbau (LGB), aber auch verschiedener Hochschulen, haben hierfür die neuesten Kenntnisse über die Erdgeschichte des Landes zusammengetragen. Bei der Größe und geologischen Vielfalt des Landes war es vordringliches Ziel der Autoren, den wissenschaftlichen Sachverhalt in knapp zusammengefasster und verständlicher Form wiederzugeben.

Nach einem kurzen geographisch-naturräumlichen Überblick und der Schilderung des erdgeschichtlichen Werdegangs der Landesfläche werden die aktuellen stratigraphischen Gliederungen aller im Land Rheinland-Pfalz aufgeschlossenen Gesteinseinheiten, ihre Genese und ihre Petrographie ausführlich dargestellt sowie die tektonischen Strukturen beschrieben. Ergänzend werden zu den einzelnen Erdzeitaltern die wichtigsten Faunen und Floren sowie deren paläogeographische und paläoklimatische Lebensbedingungen aufgezeigt. Zahlreiche Abbildungen und Tabellen unterstützen die textlichen Beschreibungen der Erdgeschichte.

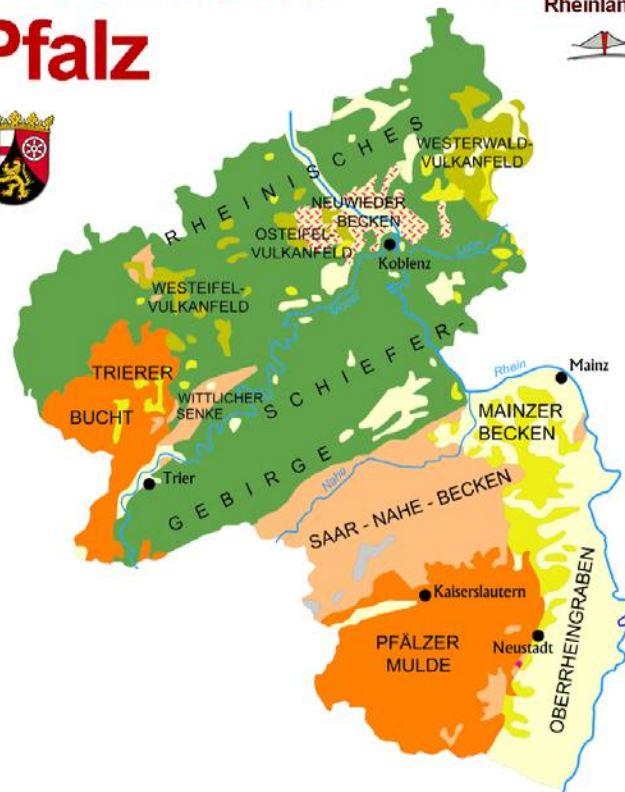
Ein kurzer Abriss von Themen der Angewandten Geowissenschaften und der Bodenkunde stellt die Geopotenziale und Georisiken des Landes dar und vervollständigt den Band.

Das umfangreiche Literaturverzeichnis ermöglicht es dem Leser, noch detaillierter Informationen über die Geologie von Rheinland-Pfalz zu erlangen. Weiterhin wird das Werk durch ein ausführliches Sach- und Ortsregister erschlossen.

Eine wichtige Ergänzung zu dem vorliegenden Text ist die bereits publizierte Geologische Übersichtskarte von Rheinland-Pfalz 1:300.000 (GÜK 300). Auf ihr ist die Verbreitung der beschriebenen geologischen Einheiten dargestellt, wobei auf Grund des Maßstabes verschiedene stratigraphische Einheiten zusammengefasst wurden.

## Geologie von Rheinland-Pfalz

Herausgegeben vom  
Landesamt für  
Geologie und Bergbau  
Rheinland-Pfalz



E. Schweizerbart'sche Verlagsbuchhandlung  
(Nägele u. Obermiller) · Stuttgart

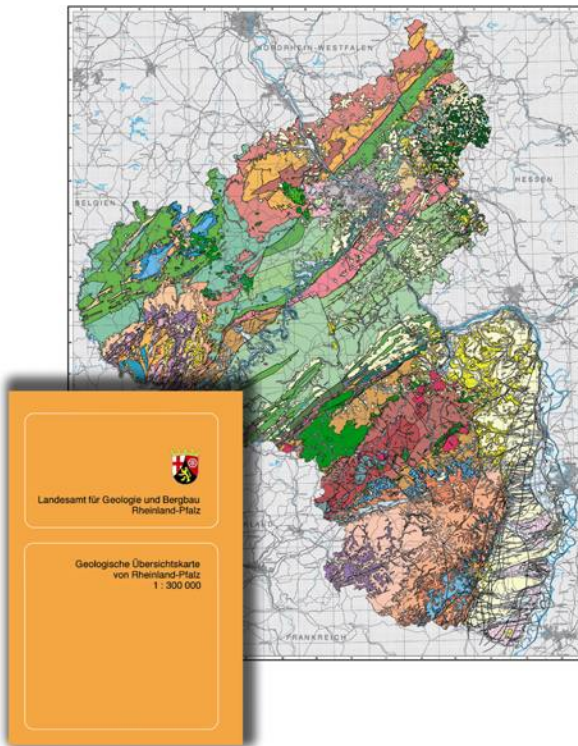


E. Schweizerbart'sche Verlagsbuchhandlung · 2005

(Nägele u. Obermiller) · Johannesstr. 3 A, 70176 Stuttgart, Germany. Tel. +49 (0)711 351 456-0  
Fax +49 (0)711 351 456-99, order@schweizerbart.de www.schweizerbart.de

## Aus dem Inhalt

1. <b>Geographisch-naturräumlicher Überblick .....</b>	<b>1</b>	3.5 Böden neozoischer Becken und Senkungsräume (Neuwieder Becken und Unteres Mittelrheintal, Mainzer Becken und Oberrheingraben) .....	293
2. <b>Erdgeschichte von Rheinland-Pfalz im Überblick....</b>	<b>6</b>	<b>4. Lagerstätten .....</b>	<b>295</b>
2.1 Prädevon.....	15	4.1 Mineralische Rohstoffe – Steine und Erden .....	295
2.2 Devon.....	16	4.2 Metallrohstoffe und Industriemineralien .....	306
2.3 Permokarbon .....	73	4.3 Energierohstoffe .....	308
2.4 Trias .....	137	4.4 Produktion von Rohstoffen in Rheinland-Pfalz.....	308
2.5 Jura .....	186	<b>5. Ingenieurgeologie .....</b>	<b>310</b>
2.6 Kreide.....	192	5.1 Gesteins- und Gebirgseigenschaften sowie geotechnische Empfehlungen .....	310
2.7 Tertiär.....	192	5.2 Erdbeben .....	316
2.8 Quartär.....	244	5.3 Bodensenkungen/Standstabilität unterirdischer Hohlräume.....	317
<b>3. Böden .....</b>	<b>289</b>	5.4 Rutschungen.....	318
3.1 Böden des paläozoischen Grundgebirges (Rheinisches Schiefergebirge, Oberes Mittelrhei- ntal, Täler von Saar, Mosel Lahn und Ahr).....	289	<b>6. Hydrogeologie.....</b>	<b>324</b>
3.2 Böden des paläozoischen Deckgebirges (Saar-Nahe-Becken, Wittlicher Senke).....	291	6.1 Hydrogeologische Räume .....	324
3.3 Böden des paläozoischen und mesozoischen Deckgebirges der Pfalz.....	292	6.2 Mineral- und Thermalwässer .....	336
3.4 Böden des mesozoischen Deckgebirges der Trierer Bucht .....	292	<b>7. Geochemie (Spurenelemente in den Bach- sedimenten von Rheinland-Pfalz) .....</b>	<b>341</b>
		<b>Schriften · Sachregister · Ortsregister · Anlagen .....</b>	<b>349 - 401</b>



Die

### Geologische Übersichtskarte von Rheinland-Pfalz

im Maßstab 1:300 000  
ist zum Preis von € 5,-  
beim Vertrieb des

Landesamtes für Geologie und Bergbau  
Frau Braun  
Emy-Roeder-Straße 5  
D-55129 Mainz

zu bestellen.

Tel. : +49 (0)6131 / 9254-175  
Fax: +49 (0)6131 / 9254-123  
email: [vertrieb@lgb-rlp.de](mailto:vertrieb@lgb-rlp.de)

## Bestellschein

Ich (wir) bestelle(n) bei der

E. Schweizerbart'schen Verlagsbuchhandlung (Nägele u. Obermiller), Johannesstr. 3 A, 70176 Stuttgart  
Tel.: +49 (0)711 / 351 456-0, Fax: +49 (0)711 / 351 456-99, email: [order@schweizerbart.de](mailto:order@schweizerbart.de)

\_\_\_ Ex. "Geologie von Rheinland-Pfalz", ISBN 3-510-65215-0, € 49,80

\_\_\_ Ex. "Geologische Übersichtskarte von Rheinland-Pfalz 1:300.000", € 5,-

Name:

Adresse:

Datum:

Unterschrift: