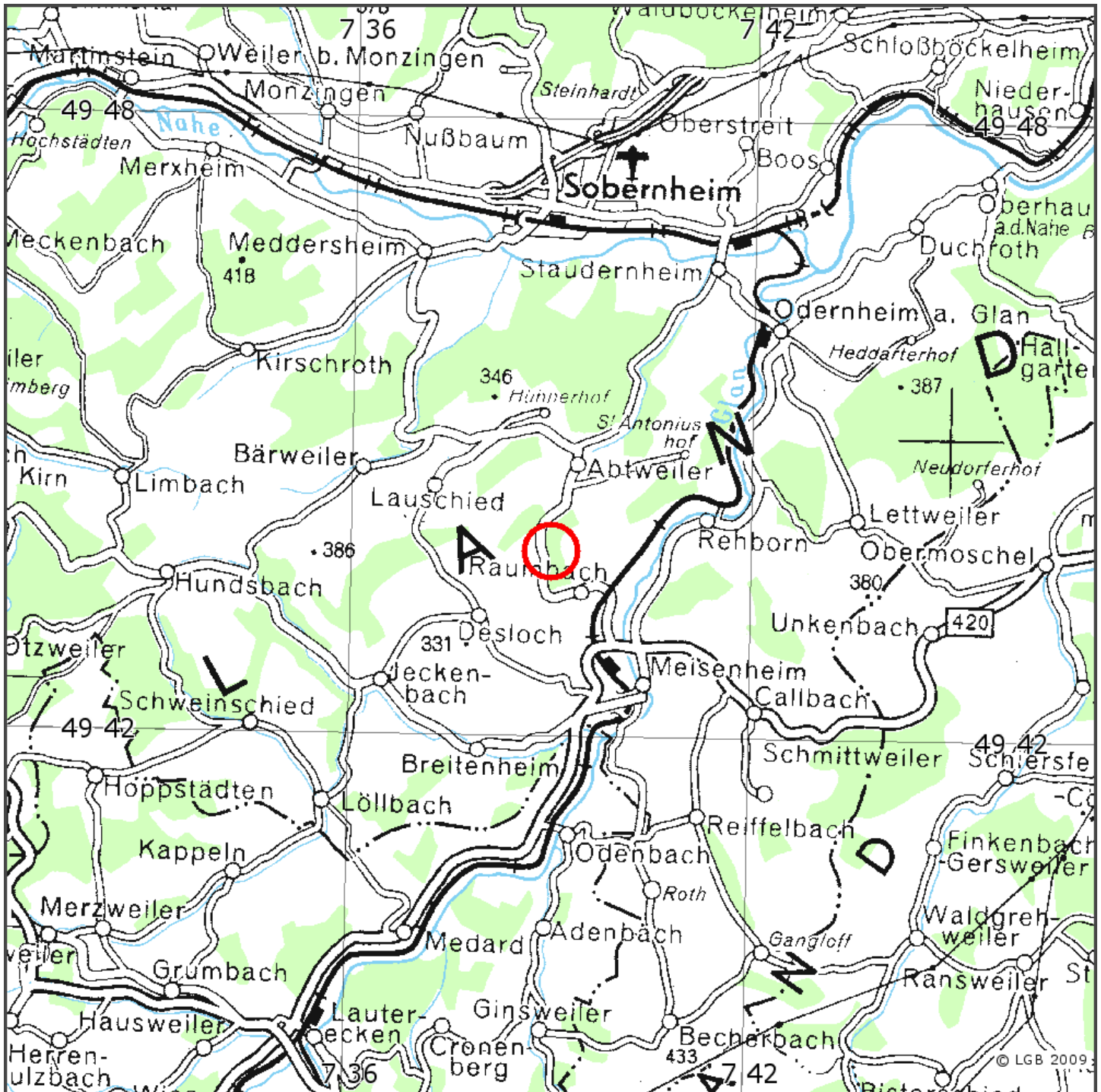




Manuelle Erdbebenlokalisierung

Datum:	28.01.2010
Uhrzeit:	10:55:46.40
Ort:	Meisenheim, E of Idar-Oberst
Lage des Epizentrums:	
Länge:	07.650
Breite:	49.730
Tiefe:	10 *
Magnitude:	1.7
Qualität:	A



Kartendarstellung auf Grundlage der DTK200-v ? Bundesamt für Kartographie und Geodäsie, 2010