

3 Studentische Hilfskräfte Abteilung Bergbau (m/w/d)

im Landesamt für Geologie und Bergbau Rheinland-Pfalz



Rheinland-Pfalz
LANDESAMT FÜR GEOLOGIE
UND BERGBAU

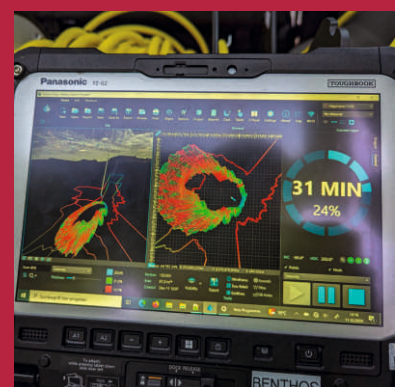
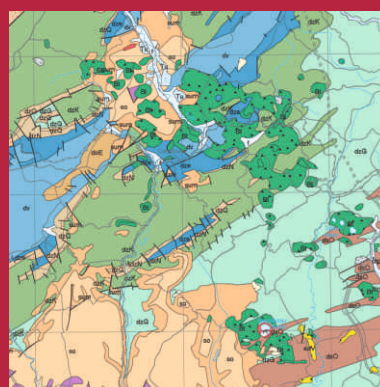
- 🌐 Mainz
- ▶ Teilzeit (10 Std./Woche) befristet bis 31.12.2026
- 💰 eine E 3 TV-L
- 🔔 Bewerbungsfrist: 20.02.2026
- Arbeitsbeginn: zum nächstmöglichen Zeitpunkt
- 🎓 Immatrikulation an einer Hochschule od. Universität in den Fachrichtungen Geographie, Geo- od. Ingenieurwissenschaften od. vergleichbar

Wir über uns

Das Landesamt für Geologie und Bergbau Rheinland-Pfalz (LGB) ist die zentrale Fachbehörde des Landes für geologische Fragen, Rohstofferkundung und Bergbauaufsicht. Die Fachabteilung Bergbau betreut die bergrechtlichen Betriebsplanverfahren, archiviert die zugehörigen Unterlagen und hält sie in modernen Informationssystemen digital vor. Als Teil unseres Teams unterstützen Sie uns dabei, analoge Bestände zu digitalisieren, das Bergbauinformationssystem weiter auszubauen und die Betriebshistorie bergbaulicher Tätigkeiten in Rheinland-Pfalz zu dokumentieren.

Ihre Aufgaben sind

- Digitalisierungsarbeiten (Scannen, Georeferenzieren von Plänen/Karten, Erfassen von Vektordaten)
- Unterstützung der Bergbauregistratur (Archive und statistische Erhebungen)
- Bergmännisches Risswerk (Archivieren, Scannen, Zuarbeiten zur Pflege der Datenbanken BIS und MASK2)
- Recherchearbeiten zu Unternehmenshistorien
- Mitarbeit bei der Ausarbeitung von Gefährdungsbereichen



Sie bringen mit

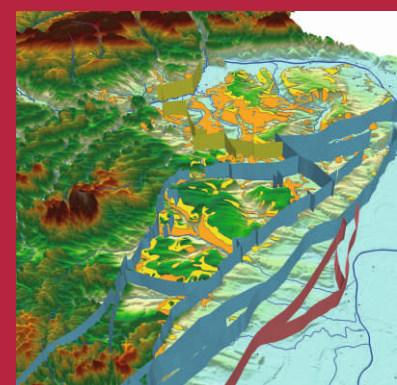
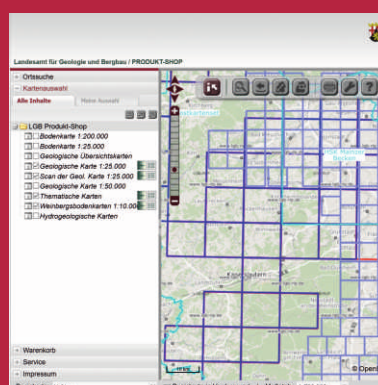
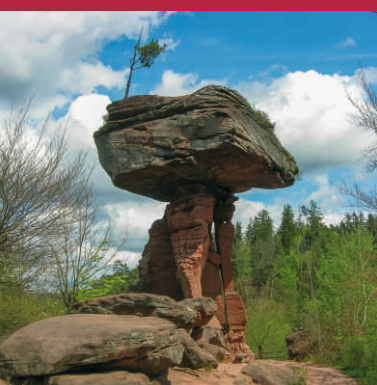
- Immatrikulation an einer Hochschule oder Universität in den Fachrichtungen Geographie, Geo- oder Ingenieurwissenschaften oder vergleichbar,
- Kenntnisse in GIS- und Datenbanksystemen,
- Sicherer Umgang mit Standard-Office Anwendungen,
- sehr gute Deutschkenntnisse (mind. C1) in Wort und Schrift,
- Fähigkeit zu selbstständiger fachbezogener Arbeit,
- Engagement, Teamgeist und eigenverantwortliche Arbeitsweise.

Freuen Sie sich auf

- ✓ Tätigkeit in einer digitalisierten Oberen Landesbehörde, die sich den Herausforderungen der Energiewende, des Klimawandels und der Effizienzsteigerung stellt
- ✓ 30 Tage Urlaub
- ✓ Fort- und Weiterbildungsmöglichkeiten
- ✓ Flexible Arbeitszeiten, Mobiles Arbeiten
- ✓ Vereinbarkeit von Beruf und Familie
- ✓ Krisensichere Vergütung nach Tarif, inkl. betriebliche Altersvorsorge
- ✓ Betriebliches Gesundheitsmanagement
- ✓ Ein digitales Arbeitsumfeld
- ✓ Teamevents
- ✓ Parkplätze vor Ort
- ✓ Attraktive Verkehrsanbindung direkt an der Autobahn A60 / sehr gute Anbindung an den öffentlichen Naheverkehr

Stellenbewertung / Eingruppierung

Die Einstellung erfolgt im Beschäftigungsverhältnis auf der Grundlage des Tarifvertrages für den öffentlichen Dienst der Länder nach E 3 TV-L.



Neugierig geworden

Einzureichende Unterlagen:

- Anschreiben
- Lebenslauf
- Zeugnisse

Bewerbungsfrist bis einschließlich 20.02.2026

Per E-Mail als PDF Dokument an:

bewerbung@lgb-rlp.de

Sie haben noch Fragen? Melden Sie sich gerne bei uns

Organisatorische Ansprechpartnerin:
Kathrin Braun (Tel. 06131 9254-313)

Fachliche Ansprechpartnerin:
Annett Römmelt-Kempin (Tel. 06131 9254-146)

Mehr über uns unter www.lgb-rlp.de

Werden Sie Teil unseres Teams und gestalten Sie mit uns die Zukunft nachhaltiger Energie- und Rohstoffgewinnung!

Wir fördern aktiv die Gleichbehandlung aller Mitarbeiterinnen und Mitarbeiter. Wir wünschen uns ausdrücklich Bewerbungen aus allen Altersgruppen, unabhängig von Geschlecht, Behinderung, ethnischen Hintergrund, Religion, Weltanschauung oder sexueller Identität. Bei entsprechender Eignung werden Bewerbungen von schwerbehinderten Menschen bevorzugt berücksichtigt. Erfahrungen, Kenntnisse und Fertigkeiten, die durch Familienarbeit oder ehrenamtliche Tätigkeit erworben wurden, werden bei der Beurteilung der Qualifikation im Rahmen des § 8 Abs. 1 des Landesgleichstellungsgesetzes berücksichtigt.

Die Datenschutzerklärung zur Informationspflicht nach Artikel 13 und 14 DSGVO finden Sie im Internetauftritt des LGB <https://www.lgb-rlp.de/ds-gvo-art-13>

Jetzt
bewerben

