

## Gewichtsverteilung - ca.

Vorderachse – leer	50 %
Vorderachse – beladen	34 %
Hinterachse – leer	50 %
Hinterachse – beladen	66 %

## Aufhängung

Zylinderhub vorn leer beladen	234 mm
Zylinderhub hinten leer beladen	149 mm
Hinterachspendelung	8,1°

## Schallpegel

Normvorschriften für Schallpegel

- Der äquivalente Schalldruckpegel (Leq) für den Fahrer beträgt laut Messverfahren nach SAE J1166 FEB2008 im geschlossenen Fahrerhaus 76 dB(A). Das ist der Schalldruckpegel in einem Arbeitszyklus. Das Fahrerhaus war ordnungsgemäß montiert und instand gehalten. Die Prüfung wurde bei geschlossenen Fahrerhaustüren und -fenstern durchgeführt.
- Der Außenschalldruckpegel einer im mittleren Gangbereich fahrenden Standardmaschine beträgt 86 dB(A) bei einem Abstand von 15 m; dieser Wert wurde gemäß den in SAE J88:2008 vorgegebenen Prüfverfahren gemessen.
- Bei längerem Betrieb der Maschine ohne Kabine, mit nicht ordnungsgemäß gewartetem Fahrerhaus oder mit geöffneten Türen/Fenstern bzw. in lauter Umgebung ist möglicherweise ein Gehörschutz erforderlich.

## Füllmengen

Kraftstofftank	795 l
Kühlsystem	171 l
Kurbelgehäuse	90 l
Hinterachse	145 l
Lenkhydrauliktank	36 l
Lenksystem (einschließlich Tank)	54 l
Brems-/ Hubhydrauliktank	176 l
Brems-/Hubsystem	322 l
Wandler-/ Getriebesystem HRC	70 l
Wandler-/ Getriebesystem LRC	61 l

## Lenkung

Normen für Lenkung	SAE J1511 FEB94, ISO 5010:1992
Lenkeinschlagwinkel	31°
Wendekreis – Vorderräder	23,5 m
Gesamtwendekreis	26,1 m

## Reifen

Standardbereifung 24.00R35 (E4)

- Infolge des großen Leistungsvermögens des Muldenkippers 775G kann unter bestimmten Einsatzbedingungen die Grenze der Belastbarkeit der Standardreifen bzw. der optionalen Reifen überschritten werden; dies kann die Leistung einschränken.
- Caterpillar empfiehlt dem Kunden, sich vom Reifenhersteller bei der Auswahl der richtigen Reifen für die spezifischen Einsatzbedingungen beraten zu lassen.

## Überrollschutz

ROPS/FOPS-Normen

- Der Überrollschutz (ROPS, Rollover Protective Structure) für das von Caterpillar angebotene Fahrerhaus erfüllt die ROPS-Kriterien gemäß ISO 3471:2008.
- Steinschlagschutz (FOPS, Falling Objects Protective Structure) gemäß ISO 3449:2005, Stufe II der FOPS-Anforderungen.

# Muldenkipper 775G – Technische Daten

## Gewichte und Nutzlasten

<b>775G – Flachmulde</b>		<b>354–7900 Basismulde</b>	<b>377–6400 Basismulde/ Auskleidung</b>	<b>354–7950 Steinbruchmulde</b>	<b>377–6402 Gummiauskleidung</b>
<b>Boden/Seitenwand/Frontwand</b>	mm	<b>20/10/12</b>	<b>36/18/22</b>	<b>25/14/16</b>	<b>102/8/8 + 20/10/12</b>
<b>Nutzlast</b>	m <sup>3</sup>	<b>42,2</b>	<b>41,6</b>	<b>41,9</b>	<b>39,8</b>
	mm	<b>20</b>	<b>20</b>	<b>25</b>	<b>102</b>
Soll-Gesamtgewicht der Maschine	kg	111.811	111.811	111.811	111.811
Fahrzeuggewicht ohne Mulde	kg	35.708	35.708	35.708	35.708
Gewicht der Mulde	kg	11.760	15.885	13.827	16.732
Leergewicht der Maschine	kg	47.468	51.593	49.535	52.440
<b>Zubehörteile</b>					
Kraftstofftankinhalt	l	795	795	795	795
Kraftstofftank – 100 % Füllung	kg	669	669	669	669
Einsatzgewicht leer**	kg	48.137	52.262	50.204	53.108
Soll-Nutzlast*	kg	63.674	59.549	61.607	58.702
Soll-Nutzlast*	Tonnen	63,7	59,5	61,6	58,7
<b>10/10/20-Richtlinie*</b>					
Nominelle Nutzlast – 100 %	kg	63.674	59.549	61.607	58.702
Maximale Betriebsnutzlast – 110 %	kg	70.041	65.504	67.768	64.572
Nicht zu überschreitende Nutzlast – 120 %	kg	76.409	71.459	73.928	70.443
Maximales Fahrzeuggesamtgewicht*	kg	124.545	123.720	124.132	123.551
<b>775G – Doppel-V-Mulde</b>					
		<b>354–7910 Basismulde</b>	<b>377–6410 Basismulde/ Auskleidung</b>	<b>Steinbruchmulde wird nicht angeboten</b>	<b>Gummiauskleidung wird nicht angeboten</b>
<b>Boden/Seitenwand/Frontwand</b>	mm	<b>20/10/12</b>	<b>36/18/22</b>		
<b>Nutzlast</b>	m <sup>3</sup>	<b>42,2</b>	<b>41,7</b>		
	mm	<b>20</b>	<b>25</b>		
Soll-Gesamtgewicht der Maschine	kg	111.811	111.811		
Fahrzeuggewicht ohne Mulde	kg	35.708	35.708		
Gewicht der Mulde	kg	11.466	15.482		
Leergewicht der Maschine	kg	47.174	51.190		
<b>Ausrüstung</b>					
Kraftstofftankinhalt	l	795	795		
Kraftstofftank – 100 % Füllung	kg	669	669		
Einsatzgewicht leer**	kg	47.843	51.859		
Soll-Nutzlast*	kg	63.968	59.952		
Soll-Nutzlast*	Tonnen	64,0	60,0		
<b>10/10/20-Richtlinie*</b>					
Nominelle Nutzlast – 100 %	kg	63.968	59.952		
Maximale Betriebsnutzlast – 110 %	kg	70.365	65.947		
Nicht zu überschreitende Nutzlast – 120 %	kg	76.761	71.942		
Maximales Fahrzeuggesamtgewicht*	kg	124.604	123.801		

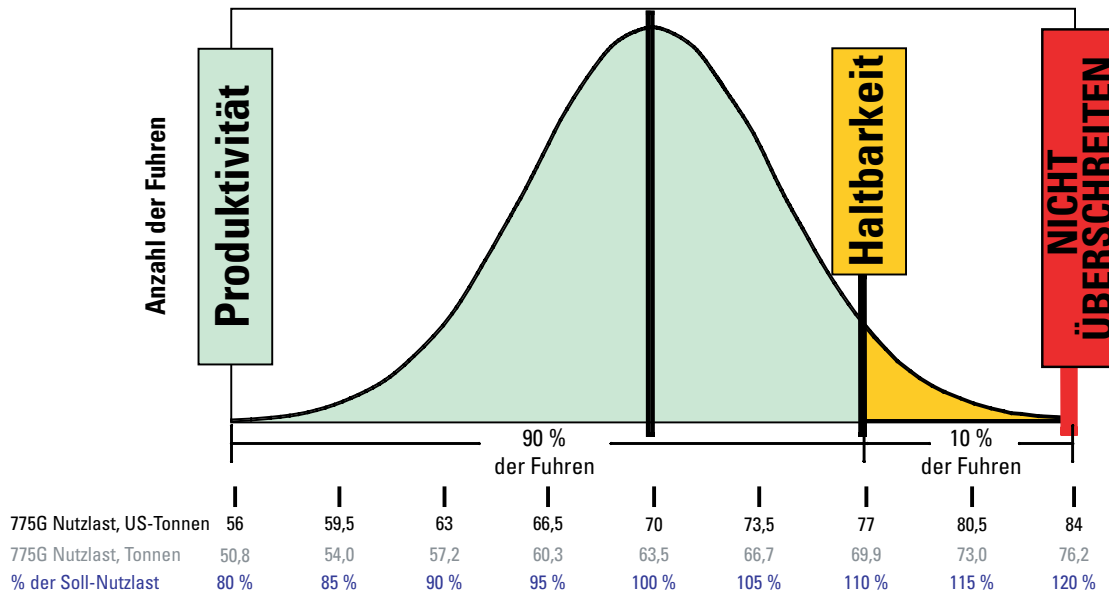
\*Siehe Caterpillar-Überlastrichtlinie 10/10/20.

\*\*Einschließlich des Gewichts aller Zubehörteile.

## 10/10/20-Nutzlastrichtlinie für optimale Maschinenstandzeit

Die ideale Transportstrategie, die eine Maximierung der Standzeit von Maschine und Maschinenbauteil zur Folge hat, *hält die Nutzlast aller Fahren im Mittel bei maximal der Soll-Nutzlast, die für die Maschine angegeben ist.*

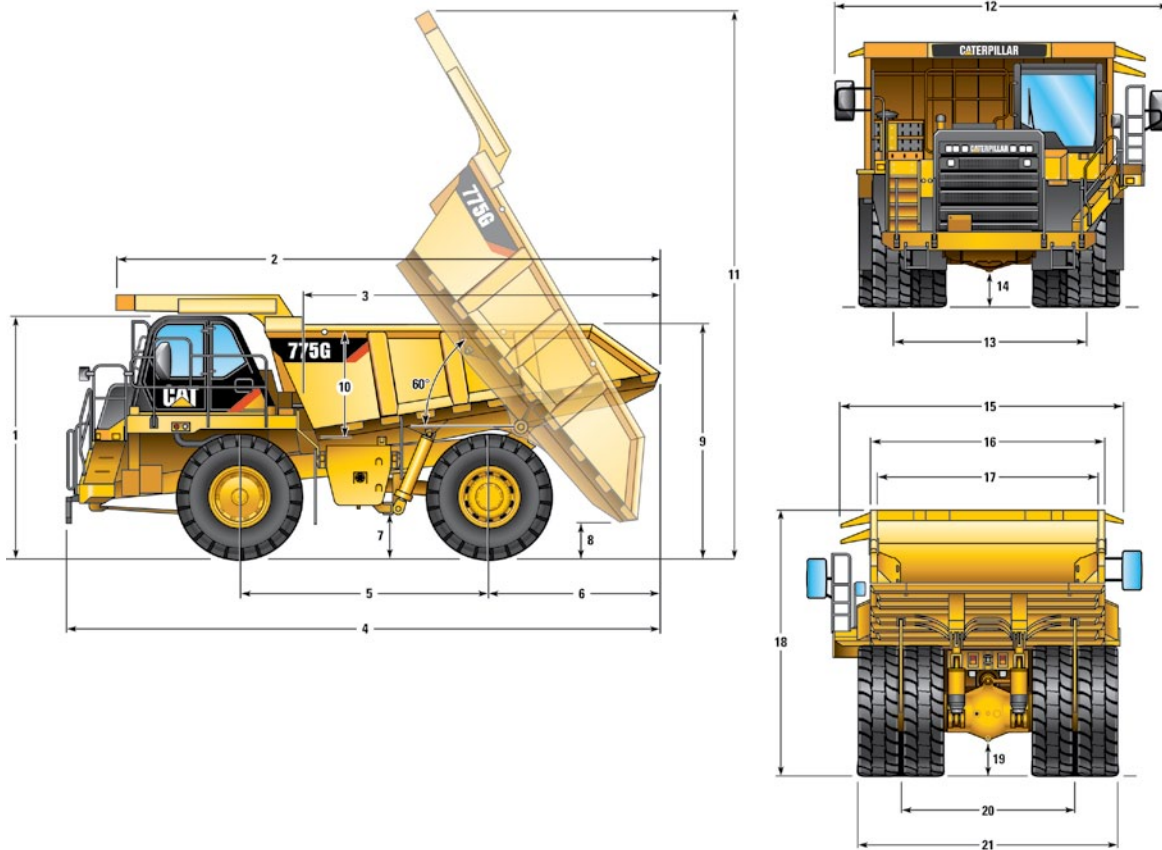
- 90 % der Fahren müssen auf diesen Bereich entfallen
- Höchstens 10 % der Fahren dürfen die Soll-Nutzlast um 10 % übersteigen
- Keine Fuhre darf um mehr als 20 % über der Soll-Nutzlast liegen



# Muldenkipper 775G – Technische Daten

## Abmessungen

Bei allen Angaben zu Abmessungen handelt es sich um Zirkawerte.



	Doppel-V-Mulde	Flachmulde	Steinbruchmulde
1 Höhe bis Oberkante Überrollschutz	4108 mm	4108 mm	4108 mm
2 Muldenlänge	9215 mm	9293 mm	9295 mm
3 Muldeninnenlänge	6100 mm	6100 mm	6100 mm
4 Gesamtlänge	10.073 mm	10.151 mm	10.151 mm
5 Radstand	4215 mm	4215 mm	4215 mm
6 Hecküberhang (ab Hinterachsmittle)	2925 mm	3005 mm	3005 mm
7 Bodenfreiheit	759 mm	759 mm	759 mm
8 Ausschütthöhe	650 mm	639 mm	639 mm
9 Bordwandhöhe (leer über Standebene)	3963 mm	3964 mm	3968 mm
10 Max. Muldeninnentiefe	1945 mm	1892 mm	1892 mm
11 Max. Höhe (Mulde angehoben)	9279 mm	9279 mm	9283 mm
12 Einsatzbreite	5673 mm	5673 mm	5673 mm
13 Spurweite (Vorderräder)	3205 mm	3205 mm	3205 mm
14 Lichte Höhe bis Motorschutzblech	703 mm	703 mm	703 mm
15 Schuttdachbreite	5012 mm	5012 mm	5012 mm
16 Muldenaußenbreite	4254 mm	4254 mm	4254 mm
17 Muldeninnenbreite	3986 mm	3986 mm	3986 mm
18 Höhe über Schuttdach	4459 mm	4457 mm	4463 mm
19 Lichte Höhe bis Hinterachse	560 mm	560 mm	560 mm
20 Spurweite (Hinterräder)	2929 mm	2929 mm	2929 mm
21 Breite über Hinterräder	4411 mm	4411 mm	4411 mm